

审判管理月报

2021 年第 3 期

(总共 122 期)

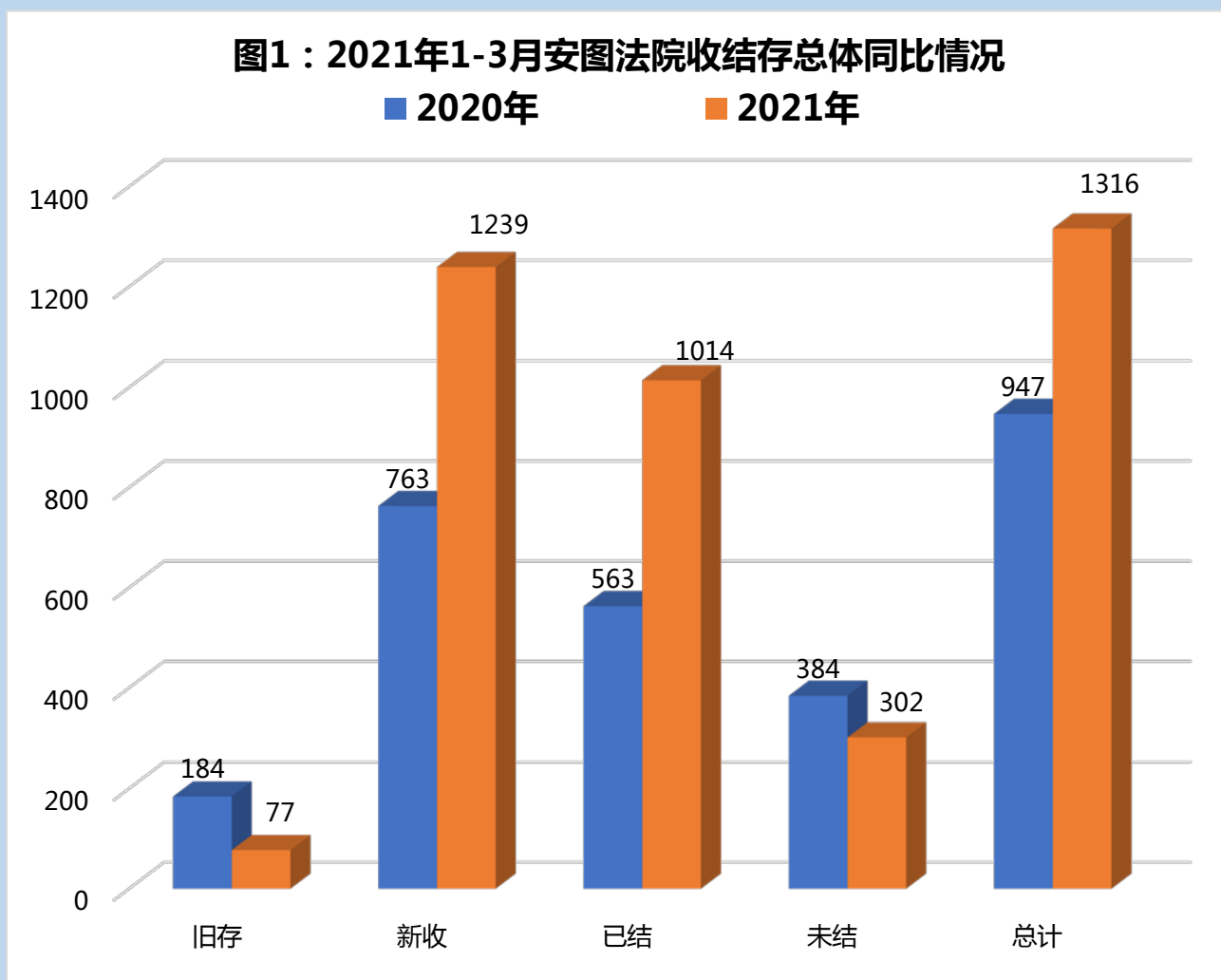


<u>一、审判执行工作总体情况</u>	3
<u>二、诉讼总体情况</u>	7
<u>(一) 各审判业务庭结案率情况</u>	9
<u>(二) 各审判业务庭结收比情况</u>	9
<u>(三) 旧存案件未结占比</u>	10
<u>(四) 长期未结案件</u>	10
<u>(五) 一审案件上诉被改判、发回重审率</u>	11
<u>(六) 一审服判息诉率</u>	11
<u>(七) 生效案件服判息诉率</u>	11
<u>(八) 生效案件再审被改判、发回重审率</u>	12
<u>(九) 一审简易适用率</u>	12
<u>(十) 调撤率</u>	12
<u>(十一) 人均结案数</u>	13
<u>(十二) 平均审理天数</u>	13
<u>(十三) 庭审直播情况</u>	14
<u>(十四) 院庭长审判监督管理情况</u>	14
<u>(十五) 网上数据统计情况表</u>	15
<u>三、员额法官审判情况表</u>	16
<u>诉讼案件各项指标汇总表 1</u>	16
<u>诉讼案件各项指标汇总表 2</u>	17
<u>长期未结案件列表</u>	17
<u>安图法院改判、发回重审案件列表</u>	18

一、审判执行工作总体情况

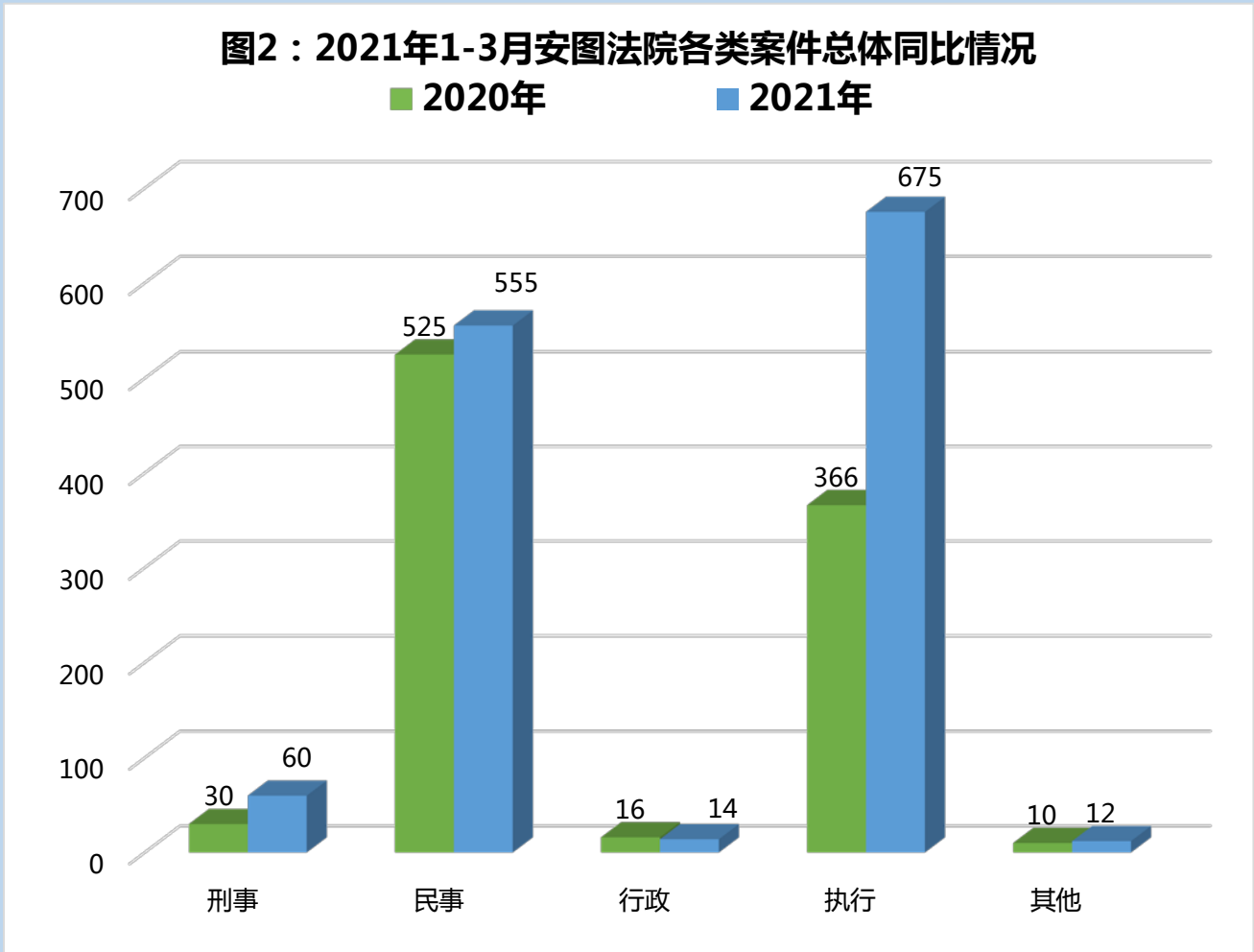
2021年1-3月，本院共受理各类案件1316件，其中旧存77件，新收717件，审（执）结1014件，结案率77.05%，未结302件。

与去年同期相比，旧存减少107件，下降58.15%；新收增加476件，上升62.39%；结案增加451件，上升80.11%；结案率上升17.60%；未结减少82件，下降21.35%。



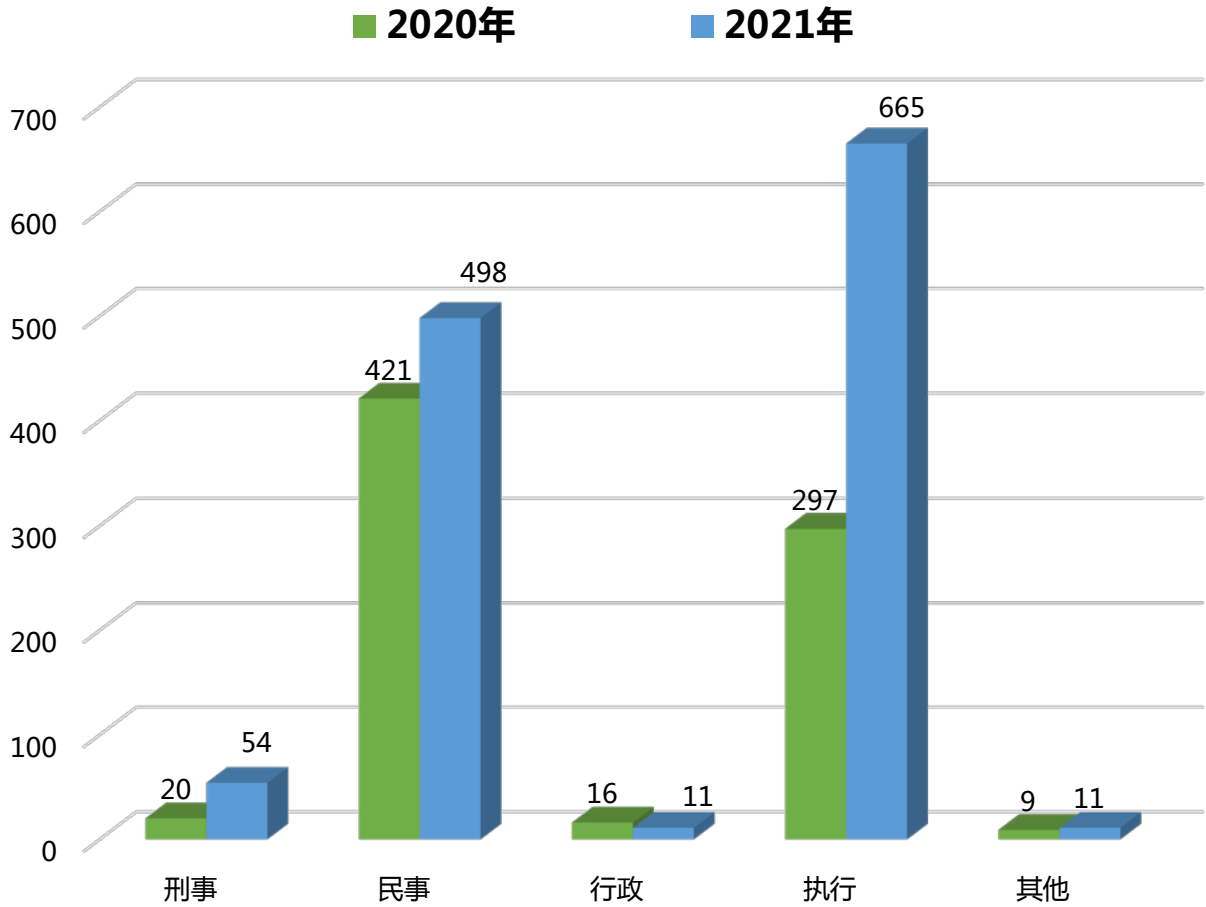
2021年1-3月，本院共受理各类案件1316件，同比增加369件，上升38.97%；其中刑事案件60件，同比增加30件，上升100%；民事案件555件，同比增加30件，上升5.71%；行政案件14件，同比减少2件，下降12.50%；执行

案件 675 件，同比增加 309 件，上升 84.43%；其他案件 12 件，同比增加 2 件，上升 20.00%。



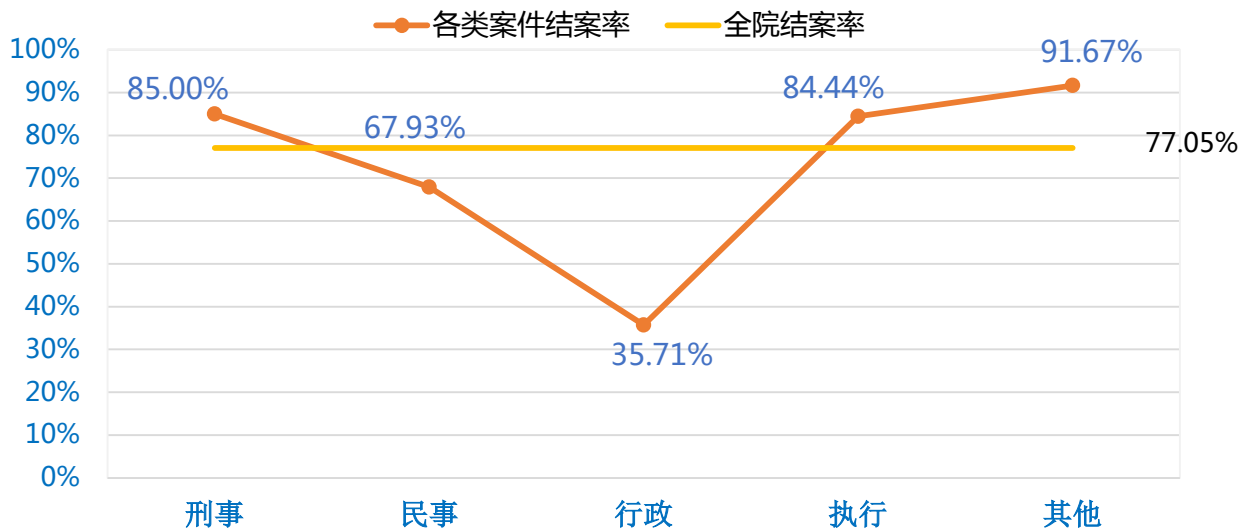
2021年1-3月，本院新收各类案件 1239 件，同比增加 476 件，上升 62.39%；其中，刑事案件新收 54 件，同比增加 34 件，上升 170.00%；民事案件新收 498 件，同比增加 77 件，上升 18.29%；行政案件新收 11 件，同比减少 5 件，下降 31.25%；执行案件新收 665 件，同比增加 368 件，上升 123.91%；其他案件新收 11 件，同比增加 2 件，上升 22.22%。

图3：2021年1-3月安图法院各类案件新收同比情况



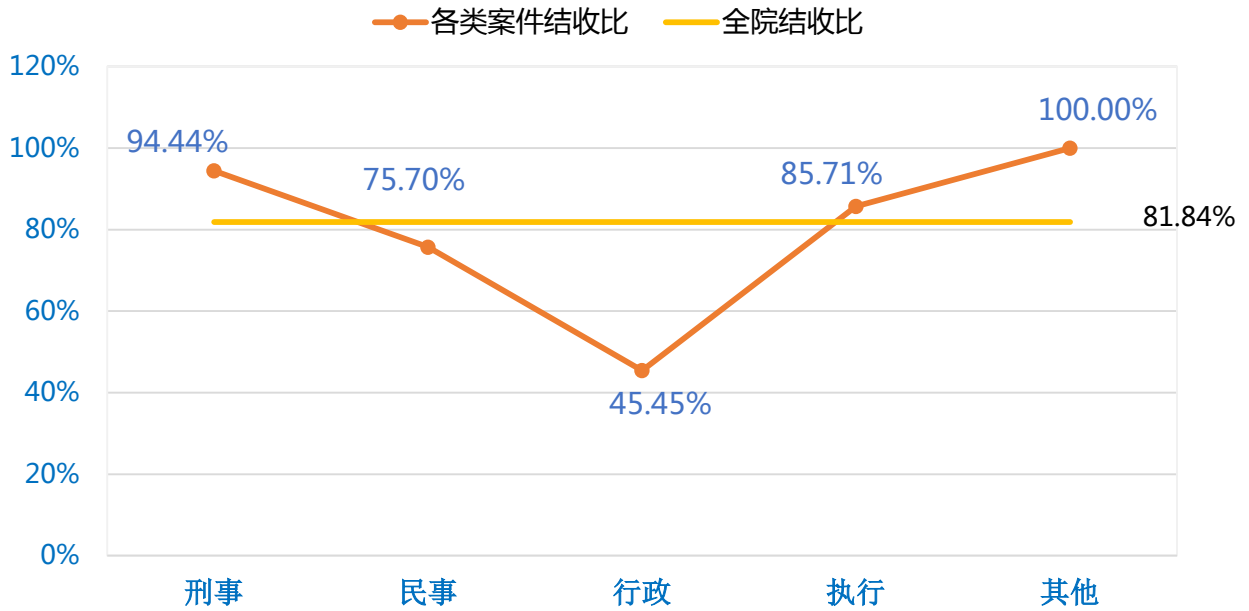
2021年1-3月，本院结案率为77.05%，同比上升17.60%。

图4：2021年1-3月安图法院已结案件类型同比情况



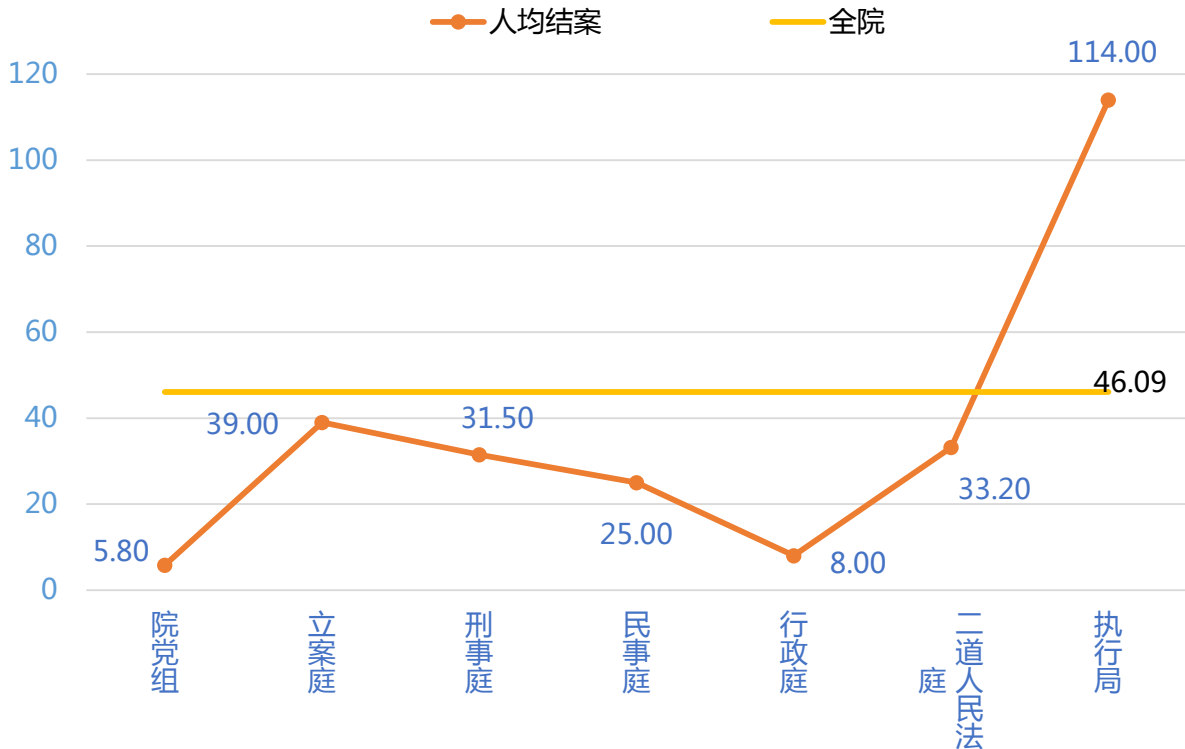
2021年1-3月，本院结案比为81.84%，同比上升8.05%。

图5：2021年1-3月安图法院受理案件类型结案比情况



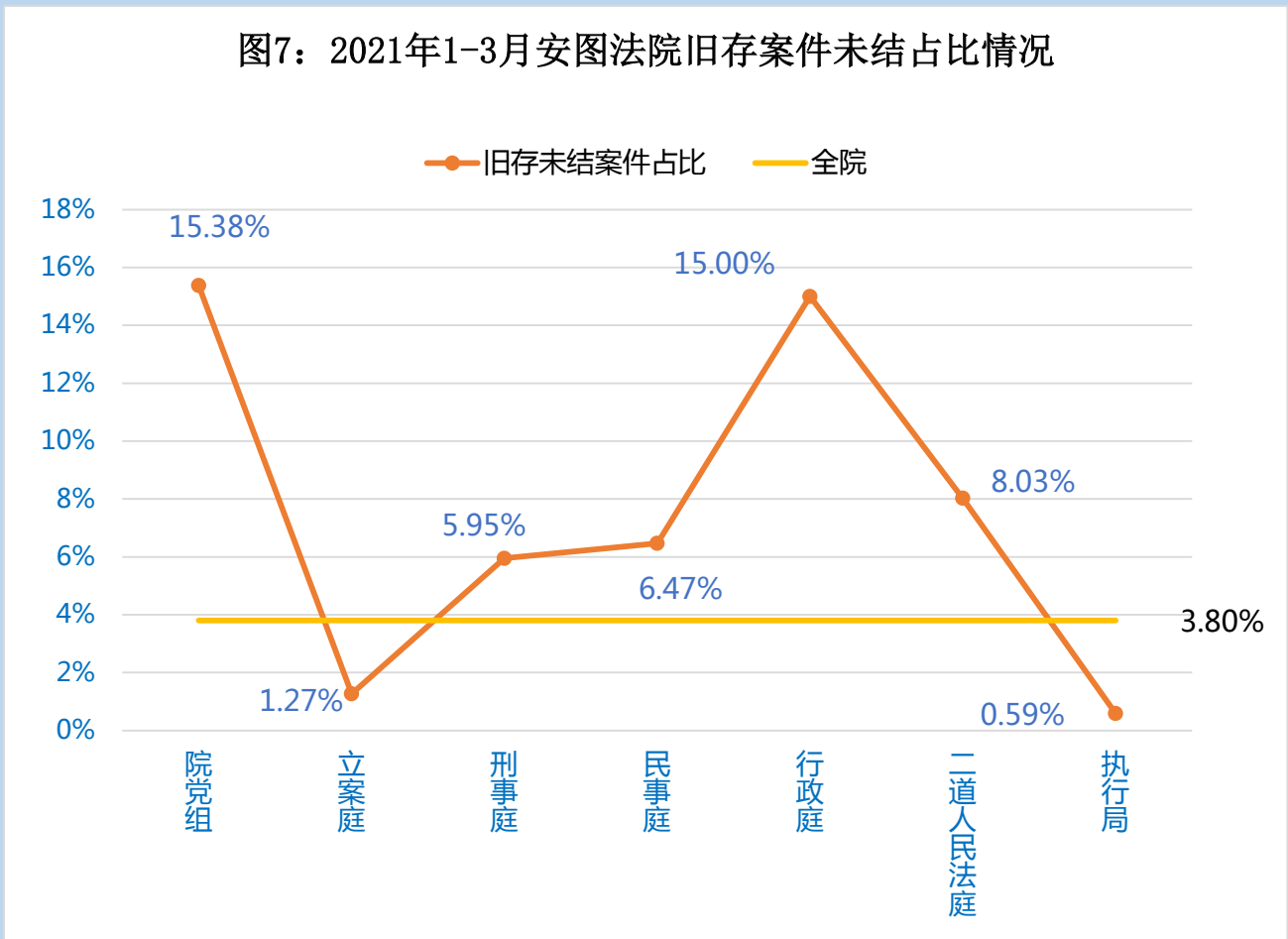
2021年1-3月，本院人均结案数为46.09件，同比上升88.29%。（22人）

图6：2021年1-3月安图法院人均结案情况



2021年1-3月，旧存未结案件占比为3.80%，旧存未结案件50件。（破产1件）

图7：2021年1-3月安图法院旧存案件未结占比情况



二、诉讼总体情况

2021年1-3月，本院共受理诉讼案件641件，同比增加60件，上升10.33%；其中旧存67件，同比减少48件，下降41.74%；新收574件，同比增加108件，上升23.18%；结案444件，同比增加95件，上升27.22%；结案率69.27%，同比上升9.20%；未结197件，同比减少35件，下降15.09%。

图8：2021年1-3月安图法院各审判业务庭新收、结案同比趋势

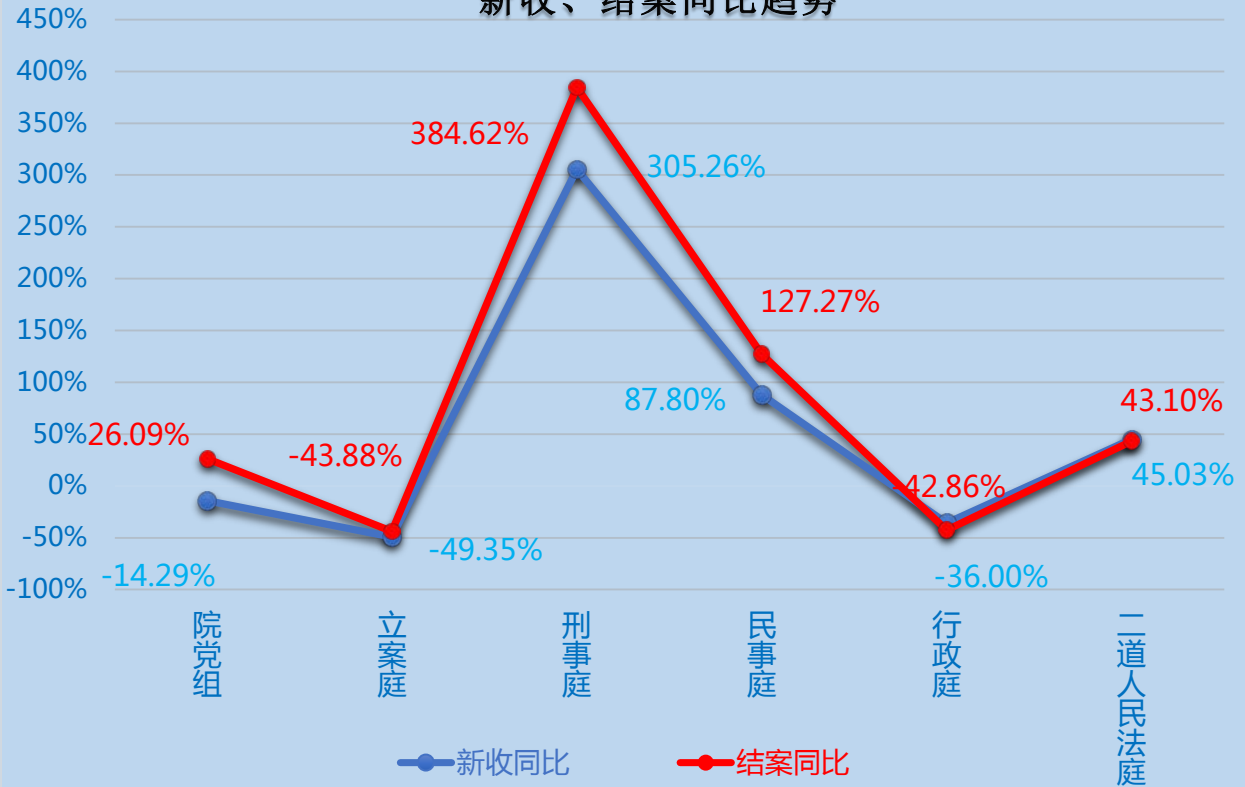
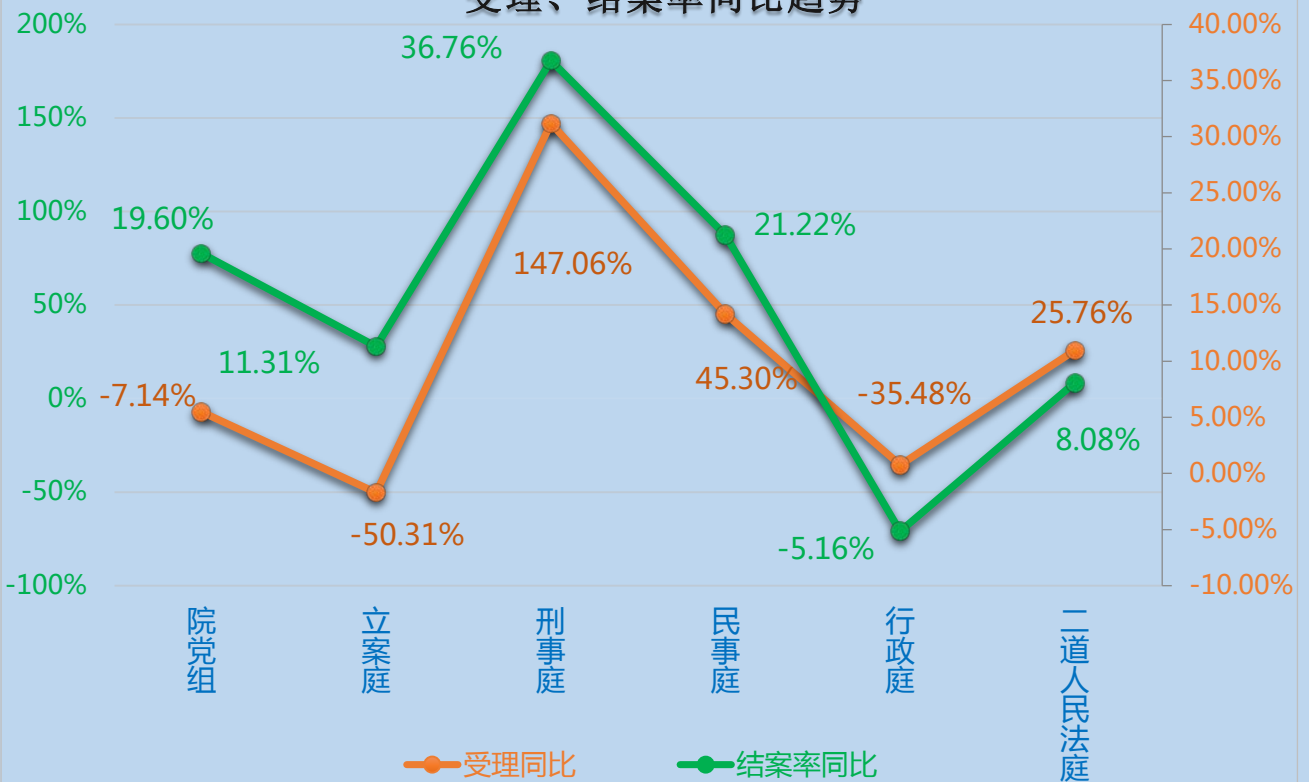


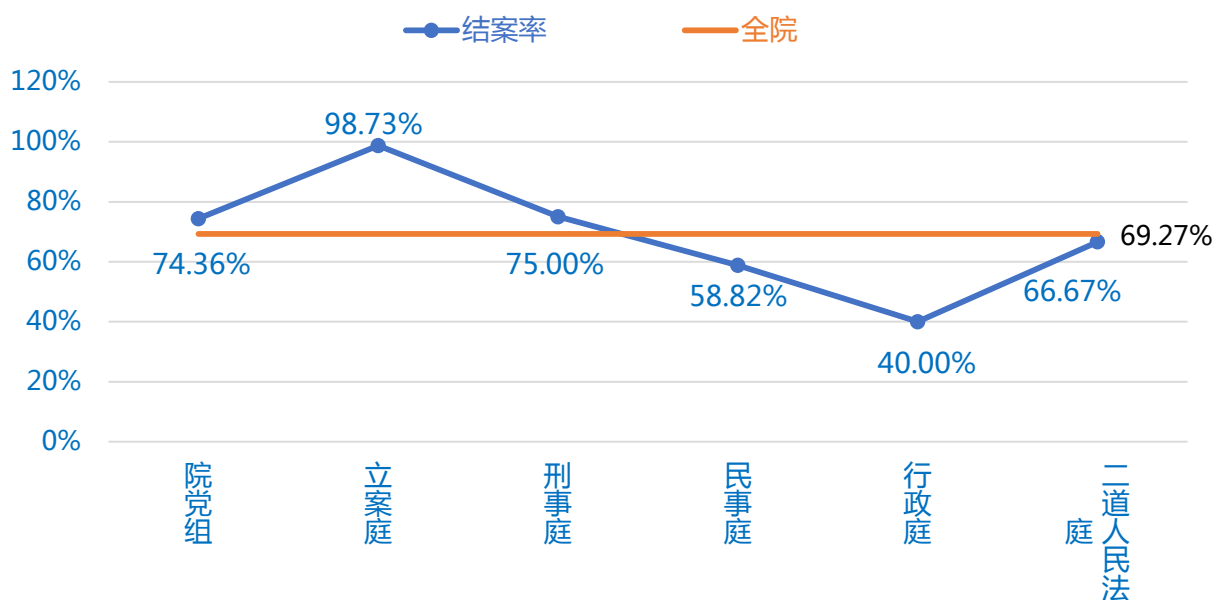
图9：2021年1-3月安图法院各审判业务庭受理、结案率同比趋势



(一) 各审判业务庭结案率情况

2021年1-3月，本院诉讼结案率为69.27%，同比上升9.20%。

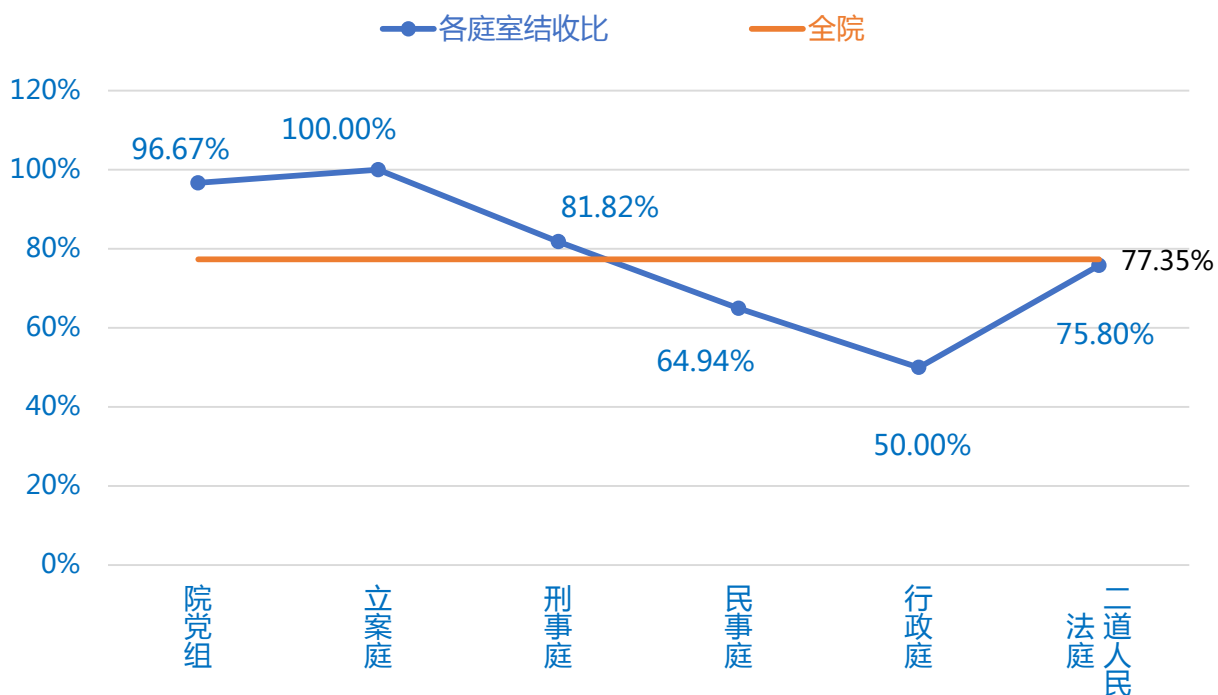
图10：2021年1-3月安图法院诉讼案件结案率情况



(二) 各审判业务庭结收比情况

2021年1-3月，本院诉讼案件结收比77.35%，同比上升2.46%。

图11：2021年1-3月安图法院诉讼案件结收比情况

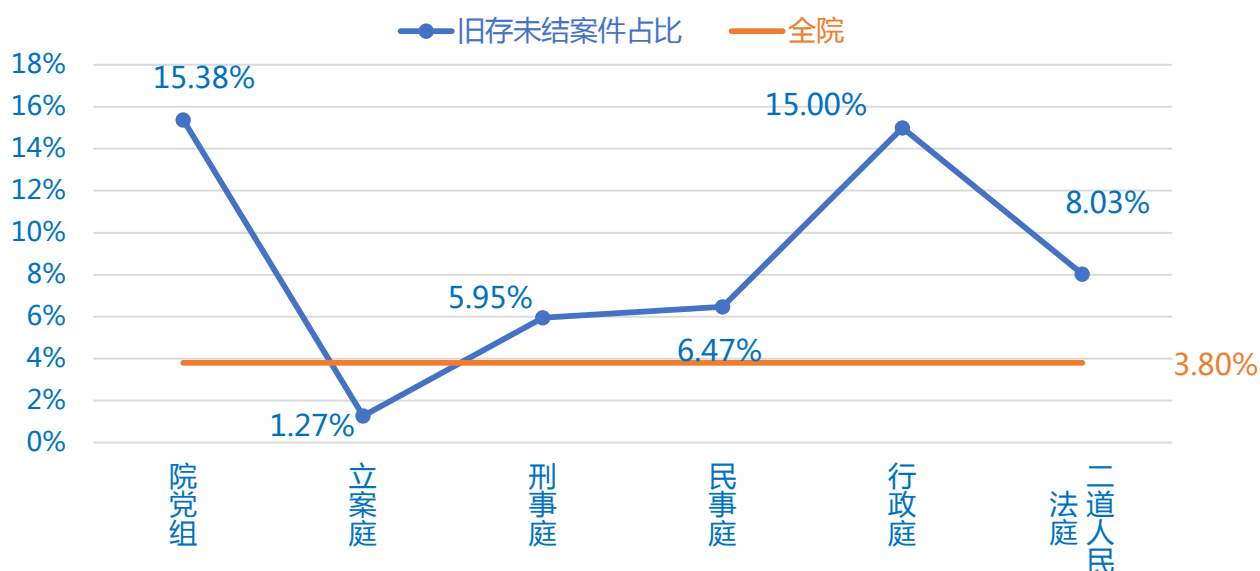


(三) 旧存案件未结占比

2021年1-3月,本院诉讼旧存未结案件占比为**3.80%**,旧存未结案件**50**件。

(破产1件)

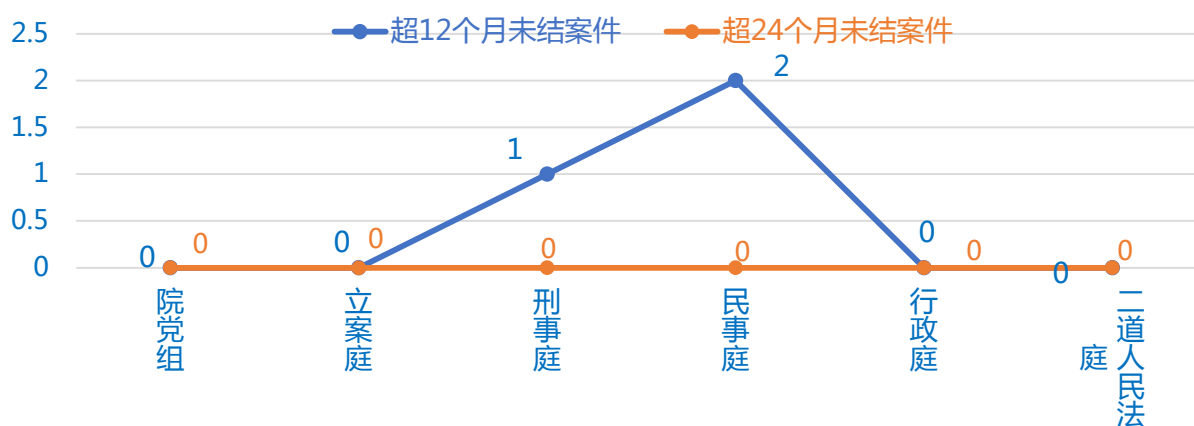
图12: 2021年1-3月安图法院旧存案件未结占比情况



(四) 长期未结案件

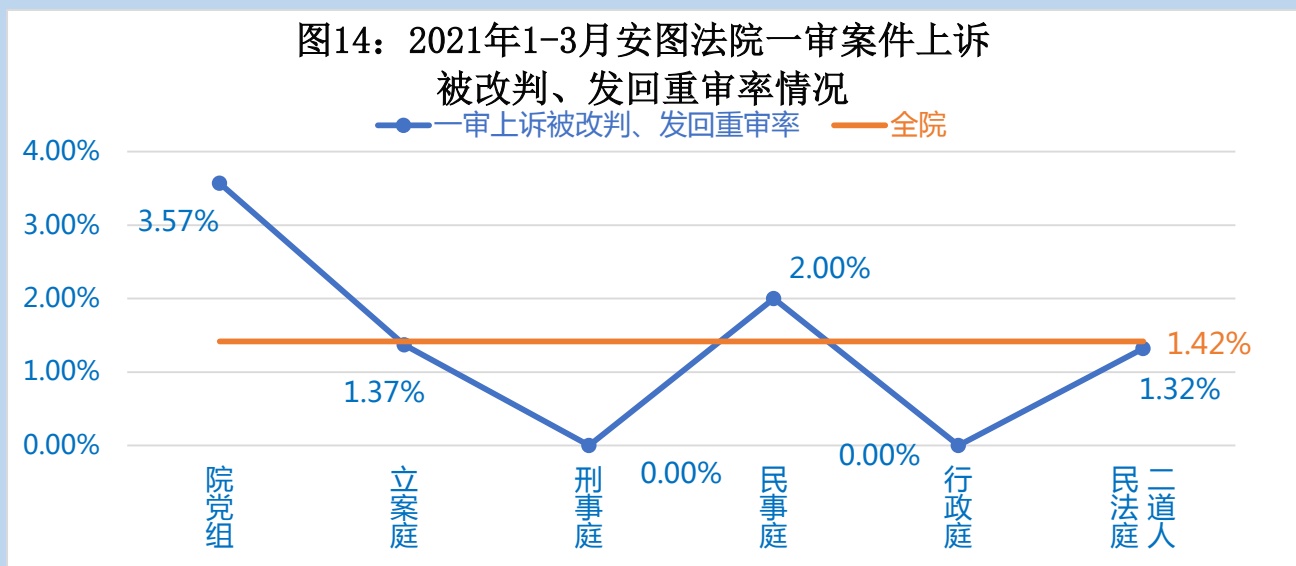
截至2021年3月31日,本院长期未结比率**0.46%**,同比下降**0.57%**。其中超12个月不满24个月未结诉讼案件**3**件,未结比率**0.46%**;超24个月未结**0**件。

图13: 2021年1-3月安图法院诉讼案件长期未结情况



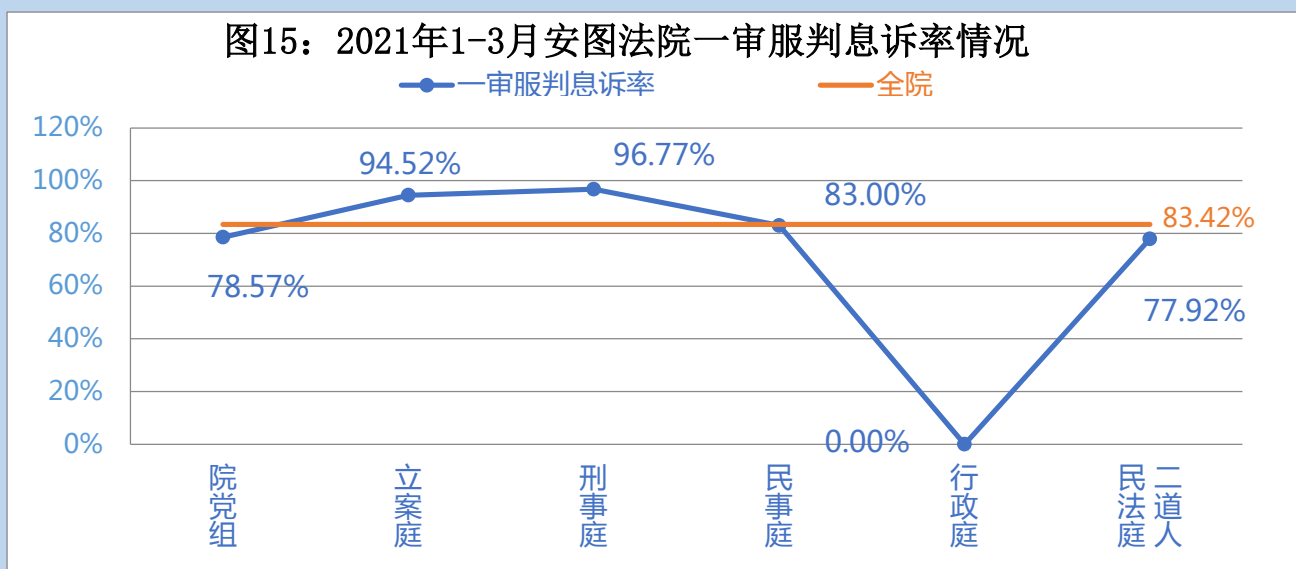
（五）一审案件上诉被改判、发回重审率

2021年1-3月，本院一审案件上诉被改判、发回重审率为1.42%，同比上升0.82%。其中改判4件，发回重审2件。



（六）一审服判息诉率

2021年1-3月，本院一审服判息诉率为83.42%，同比下降12.08%。



（七）生效案件服判息诉率

2021年1-3月，本院共有427件生效案件，申请再审、申诉案件7件，生效案件服判息诉率为98.36%。

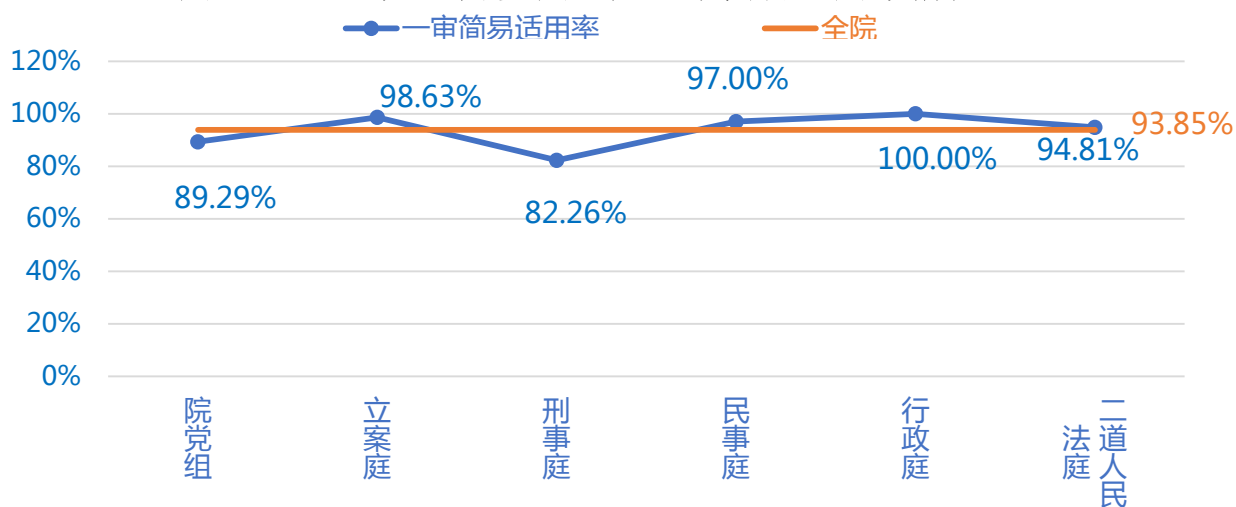
（八）生效案件再审被改判、发回重审率

2021年1-3月，本院共有427件生效案件，再审案件被改判0件，发回0件，生效案件再审被改判、发回重审率为0.00%，同比相同。

（九）一审简易适用率

2021年1-3月，本院一审简易适用率为93.85%，同比上升5.86%。

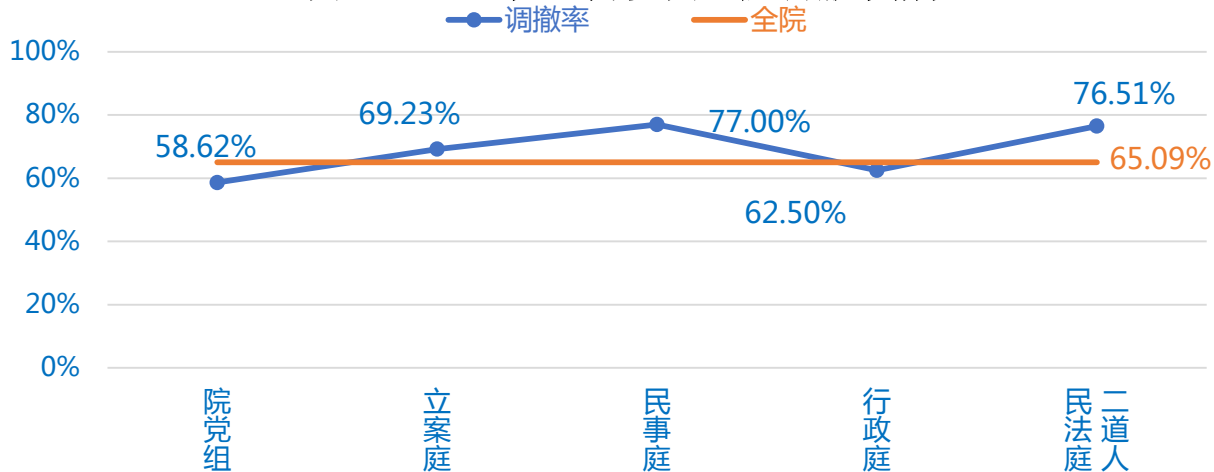
图16：2021年1-3月安图法院一审简易适用率情况



（十）调撤率

2021年1-3月，本院共有289件以调解、撤诉方式结案，其中，调解152件，撤诉137件，调撤率为65.09%，同比上升16.38%。

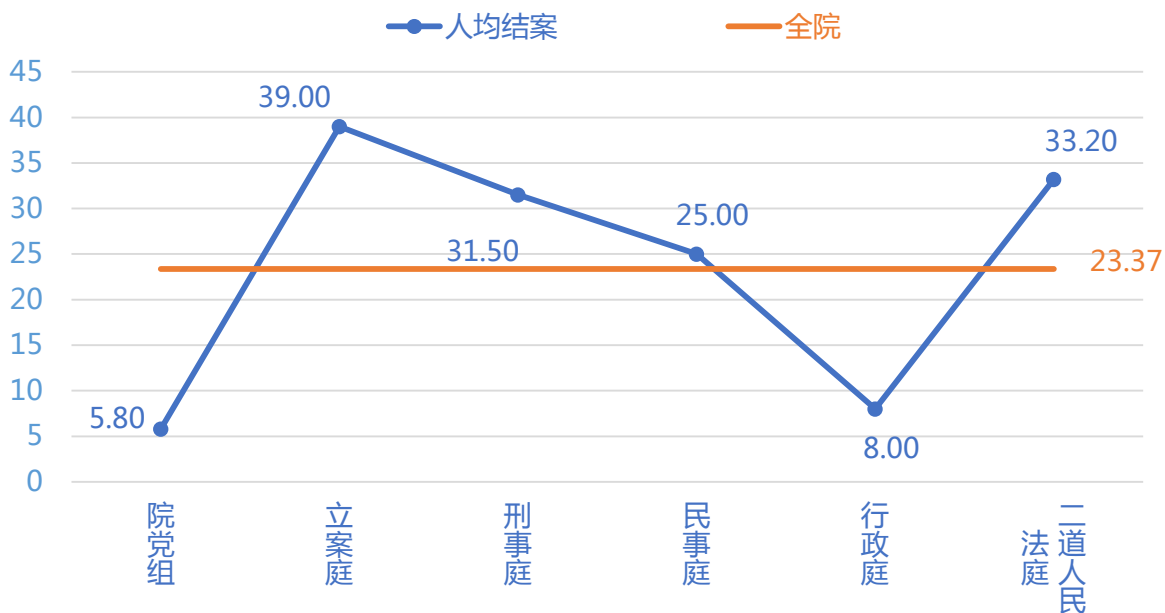
图17：2021年1-3月安图法院调撤率情况



(十一) 人均结案数

2021年1-3月，本院诉讼人均结案数为23.37件，同比上升27.22%。(19人)

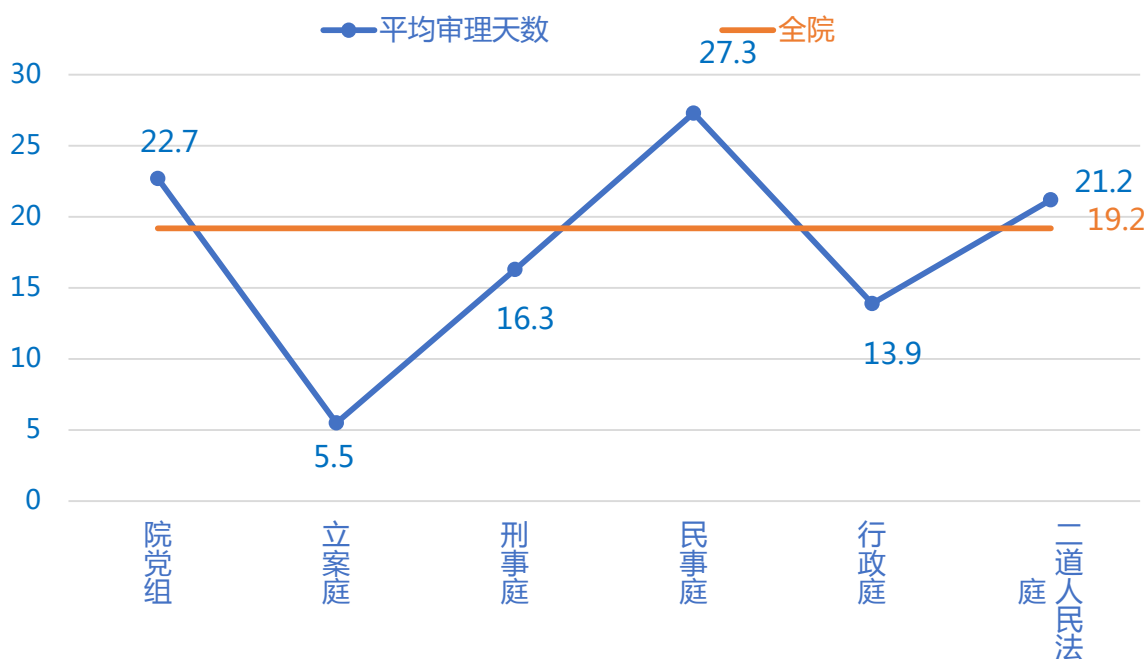
图18：2021年1-3月安图法院人均结案情况



(十二) 平均审理天数

2021年1-3月，本院平均审理天数为19.2天，同比下降18.8天。

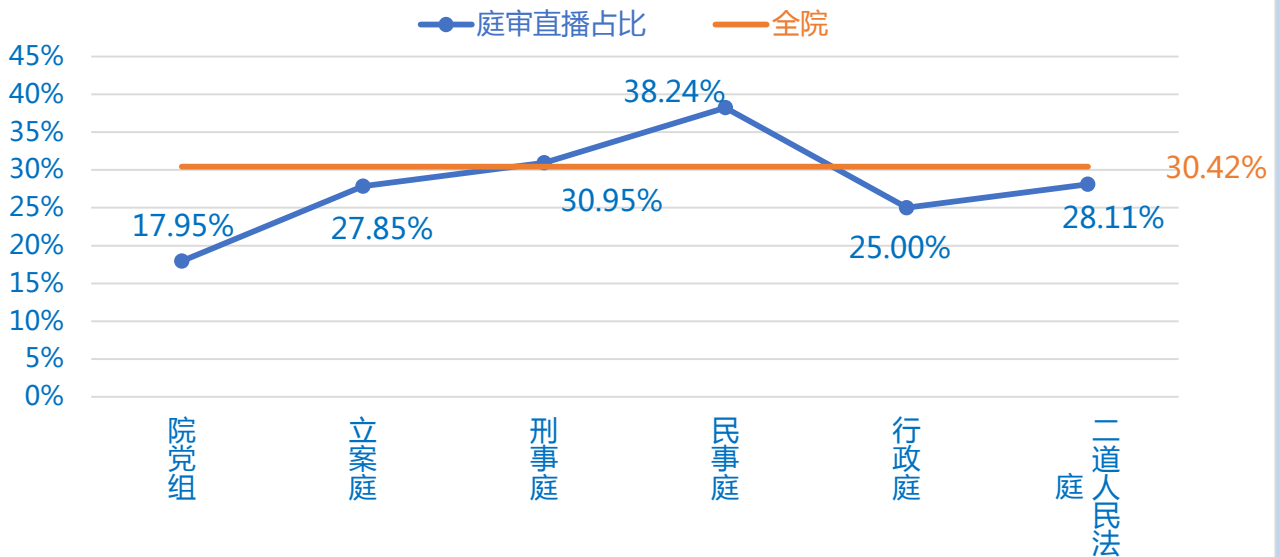
图19：2021年1-3月安图法院平均审理天数情况



(十三) 庭审直播情况

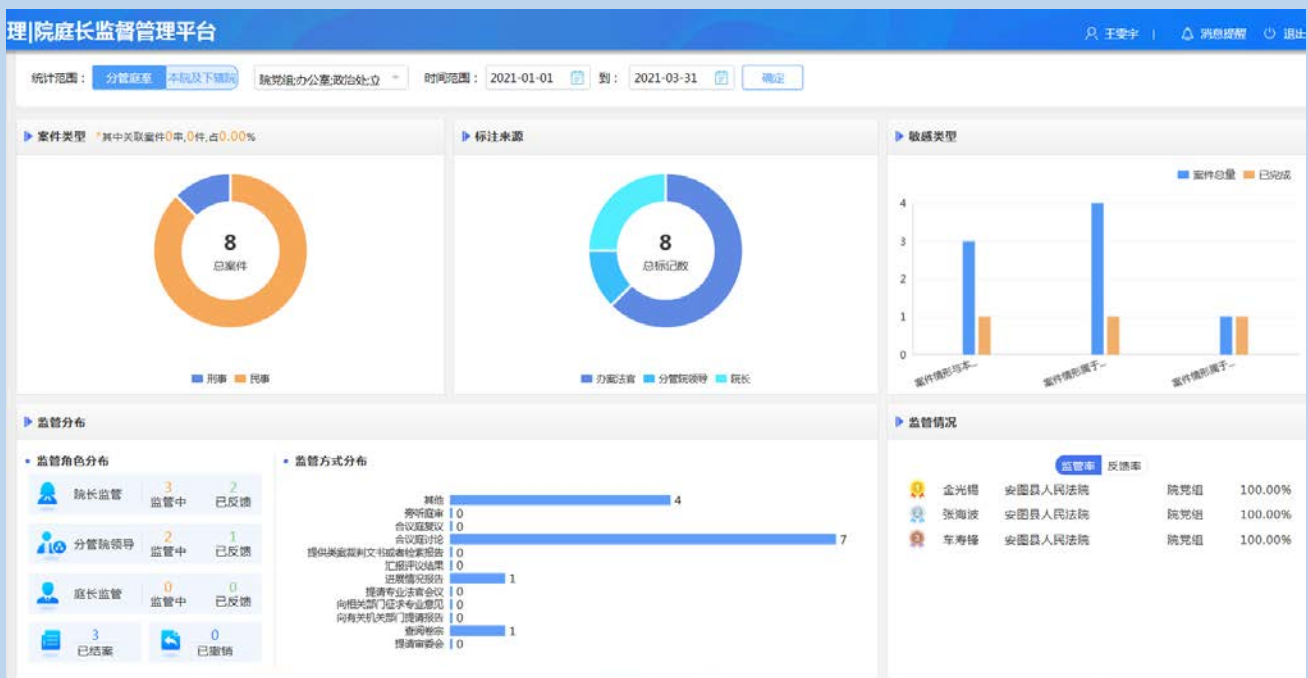
2021年1-3月，本院庭审直播案件数为195件，庭审直播率为30.42%，同比上升13.72%。

图20：2021年1-3月安图法院庭审直播占比情况



(十四) 院庭长审判监督管理情况

经院庭长监督管理系统筛选出的待监管案件为8件，按照规定程序履行监管职责的案件为8件，监管率为100%。



(十五) 2021 年 1-3 月网上数据统计情况表

庭室	姓名	案件总数	网上立案数	网上开庭数	电子质证	电子送达	使用智能文书 编写裁判文书 数
院党组	金光锡	6	1	0	0	11	1
	张海波	7	6	0	0	16	6
	车寿峰	10	7	0	0	15	14
	孔祥慧	10	5	0	0	13	10
	杨均良	6	5	0	0	3	3
刑事庭	洪书颖	41	10	0	0	9	0
	陈帅	43	9	0	0	9	1
立案庭	朴秀兰	42	30	0	9	65	23
	金永日	37	34	0	5	406	47
民庭	刘寸丹	48	40	4	11	129	72
	李增明	42	31	6	0	112	42
	朱英姬	47	38	1	0	42	41
	胡征光	33	26	6	7	89	34
行政庭	奇贞花	20	12	0	0	16	6
二道人民法庭	曹振宏	36	17	8	5	172	30
	祝顺伟	50	20	8	6	24	35
	高万斌	51	21	4	0	52	66
	乔祥林	71	44	8	12	0	38
	薛东昌	41	23	5	9	25	63
合计		641	379	50	64	1208	532

三、2021年1-3月安图法院业务庭员额法官审判情况

表1：2021年1-3月诉讼案件各项指标汇总表

庭室	承办人	旧存	新收	合计	结案	未结	调解	撤诉	庭审直播	旧存未结	结案率	结收比	旧存未结占比	调撤率	平均审理天数	庭审直播占比
院党组	金光锡	3	3	6	2	4	0	1	1	3	33.33%	66.67%	50.00%	50.00%	23	16.67%
	张海波	1	6	7	6	1	0	0	3	0	85.71%	100.00%	0.00%	0.00%	44.8	42.86%
	车寿锋	3	7	10	9	1	2	4	0	1	90.00%	128.57%	10.00%	66.67%	29.4	0.00%
	孔祥慧	2	8	10	7	3	1	4	2	2	70.00%	87.50%	20.00%	0.00%	9.4	20.00%
	杨均良	0	6	6	5	1	2	3	1	0	83.33%	83.33%	0.00%	0.00%	2.6	16.67%
	小计	9	30	39	29	10	5	12	7	6	74.36%	96.67%	15.38%	58.62%	22.7	17.95%
立案庭	朴秀兰	1	41	42	41	1	29	6	0	1	97.62%	100.00%	2.38%	85.37%	2.6	0.00%
	金永日	0	37	37	37	0	9	10	22	0	100.00%	100.00%	0.00%	51.35%	8.3	59.46%
	小计	1	78	79	78	1	38	16	22	1	98.73%	100.00%	1.27%	69.23%	5.5	27.85%
刑事庭	洪书颖	2	39	41	30	11	3	3	15	2	73.17%	76.92%	4.88%	20.00%	10.4	36.59%
	陈帅	5	38	43	33	10	3	0	11	3	76.74%	86.84%	6.98%	9.09%	22.2	25.58%
	小计	7	77	84	63	21	6	3	26	5	75.00%	81.82%	5.95%	14.29%	16.3	30.95%
民事庭	刘寸丹	4	44	48	27	21	10	12	17	4	56.25%	61.36%	8.33%	81.48%	23.3	35.42%
	李增明	5	37	42	25	17	10	5	20	3	59.52%	67.57%	7.14%	60.00%	32.1	47.62%
	朱英姬	4	43	47	28	19	13	11	16	2	59.57%	65.12%	4.26%	85.71%	28.4	34.04%
	胡征光	3	30	33	20	13	10	6	12	2	60.61%	66.67%	6.06%	80.00%	25.5	36.36%
	小计	16	154	170	100	70	43	34	65	11	58.82%	64.94%	6.47%	77.00%	27.3	38.24%
行政庭	奇贞花	4	16	20	8	12	0	5	5	3	40.00%	50.00%	15.00%	62.50%	13.9	25.00%
	小计	4	16	20	8	12	0	5	5	3	40.00%	50.00%	15.00%	62.50%	13.9	25.00%
二道人民法庭	曹振宏	5	31	36	19	17	10	1	14	3	52.78%	61.29%	8.33%	57.89%	31.3	38.89%
	祝顺伟	8	42	50	21	29	13	4	10	8	42.00%	50.00%	16.00%	80.95%	23.1	20.00%
	高万斌	13	38	51	31	20	5	21	13	8	60.78%	81.58%	15.69%	83.87%	26.3	25.49%
	乔祥林	0	71	71	70	1	23	28	22	0	98.59%	98.59%	0.00%	72.86%	8.6	30.99%
	薛东昌	4	37	41	25	16	9	13	11	1	60.98%	67.57%	2.44%	88.00%	38.6	26.83%
	小计	30	219	249	166	83	60	67	70	20	66.67%	75.80%	8.03%	76.51%	21.2	28.11%
诉讼合计		67	574	641	444	197	152	137	195	46	69.27%	77.35%	7.18%	65.09%	19.2	30.42%
执行案件		10	665	675	570	105	—	—	—	4	84.44%	85.71%	0.59%	—	—	—
总计		77	1239	1316	1014	302	—	—	—	50	77.05%	81.84%	3.80%	—	—	—

表 2：2021 年 1-3 月诉讼案件各项指标汇总表

庭室	办案人	一审结案	一审简结	二审立案	改判	发回重审	一审服判息诉率	一审改判、发回重审率	一审简易适用率
院党组	金光锡	2	2	2	0	1	0.00%	50.00%	100.00%
	张海波	6	5	1	0	0	83.33%	0.00%	83.33%
	车寿锋	8	7	0	0	0	100.00%	0.00%	87.50%
	孔祥慧	7	6	2	0	0	71.43%	0.00%	85.71%
	杨均良	5	5	1	0	0	80.00%	0.00%	100.00%
	小计	28	25	6	0	1	78.57%	3.57%	89.29%
立案庭	朴秀兰	36	36	0	0	0	100.00%	0.00%	100.00%
	金永日	37	36	4	1	0	89.19%	2.70%	97.30%
	小计	73	72	4	1	0	94.52%	1.37%	98.63%
刑事庭	洪书颖	29	27	2	0	0	93.10%	0.00%	93.10%
	陈帅	33	24	0	0	0	100.00%	0.00%	72.73%
	小计	62	51	2	0	0	96.77%	0.00%	82.26%
民事庭	刘寸丹	27	27	4	1	0	85.19%	3.70%	100.00%
	李增明	25	23	6	1	0	76.00%	4.00%	92.00%
	朱英姬	28	27	4	0	0	85.71%	0.00%	96.43%
	胡征光	20	20	3	0	0	85.00%	0.00%	100.00%
	小计	100	97	17	2	0	83.00%	2.00%	97.00%
行政庭	奇贞花	6	6	7	0	0	-16.67%	0.00%	100.00%
	小计	6	6	7	0	0	-16.67%	0.00%	100.00%
二道人民法庭	曹振宏	19	18	8	0	0	57.89%	0.00%	94.74%
	祝顺伟	20	20	9	1	1	55.00%	10.00%	100.00%
	高万斌	31	28	5	0	0	83.87%	0.00%	90.32%
	乔祥林	59	59	2	0	0	96.61%	0.00%	100.00%
	薛东昌	25	21	10	0	0	60.00%	0.00%	84.00%
	小计	154	146	34	1	1	77.92%	1.30%	94.81%
合计		423	397	70	4	2	83.45%	1.42%	93.85%

表 3：截止 3 月 31 日长期未结案件列表（超 12 个月）

序号	案件类别	案号	案件名称	立案案由	立案日期	承办庭室	承办人
1	强制清算与破产案件	(2019)吉2426民破1号	王丽丽诉安图县凯龙房地产开发有限责任公司申请破产清算一案	申请破产清算	2019-08-13	民事庭	胡征光
2	刑事案件	(2020)吉2426刑初7号	尹连国等诈骗罪一案	诈骗罪	2020-01-14	刑事庭	洪书颖
3	民事案件	(2020)吉2426民初251号	王玉贵诉中国建筑土木建设有限公司财产损害赔偿纠纷一案	财产损害赔偿纠纷	2020-01-16	民事庭	朱英姬

表 4：2021 年 1-3 月安图法院改判、发回重审案件列表

序号	案号	承办审判庭	立案案由	当事人	承办人	结案方式	发回重审、改判原因
1	(2020)吉2426民初1415号	立案庭	民间借贷纠纷	原告:李世春;第三人:芦光有;被告:盖凤龙;朴星德	金永日	改判	认定事实错误
2	(2020)吉2426民初1208号	民事庭	返还原物纠纷	原告:李光述;第三人:邵东奎;丁福有;被告:王景礼	刘寸丹	改判	其他
3	(2020)吉2426民初874号	民事庭	民间借贷纠纷	原告:姜斌;被告:张金平;李照艳;张银凤;明柏澄	李增明	改判	认定事实错误
4	(2020)吉2426民初1794号	二道人民法庭	民间借贷纠纷	原告:崔洪恩;被告:姜焜	祝顺伟	改判	出现了新证据
5	(2020)吉2426民初51号	二道人民法庭	提供劳务者受害责任纠纷	原告:胡忠仁;被告:中国人民财产保险股份有限公司长白山支公司;房德超;中铁七局集团有限公司;河南众茂建筑劳务分包有限公司;宋宝高	祝顺伟	发回重审	事实不清证据不足
6	(2020)吉2426刑初51号	院党组	拒不执行判决、裁定罪	被告人:宋耀忠	金光锡	发回重审	事实不清证据不足